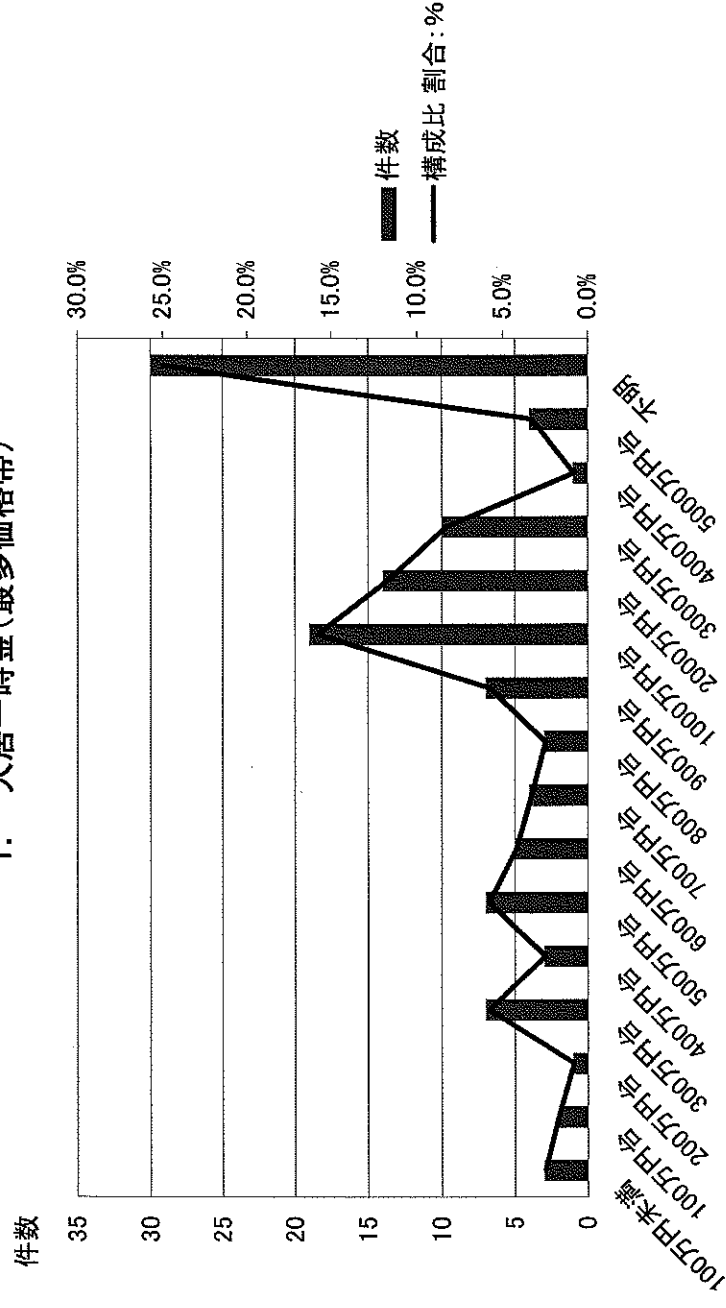
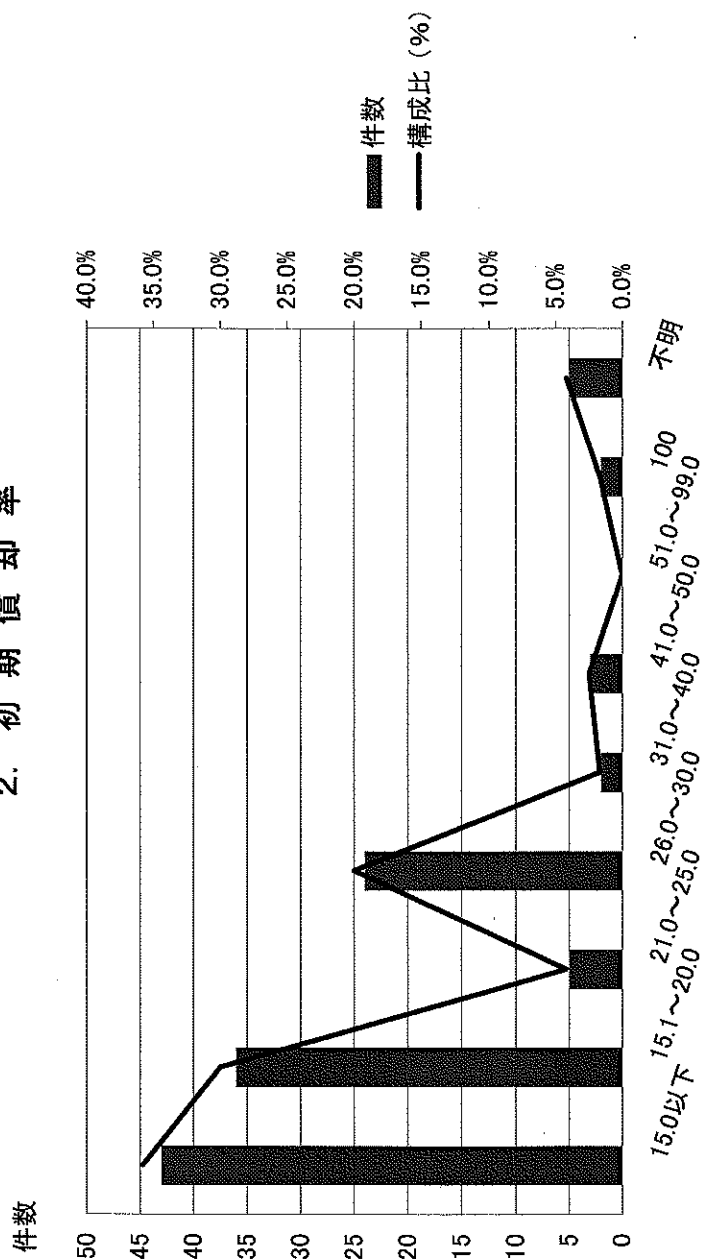


1. 入居一時金(最多価格帯)



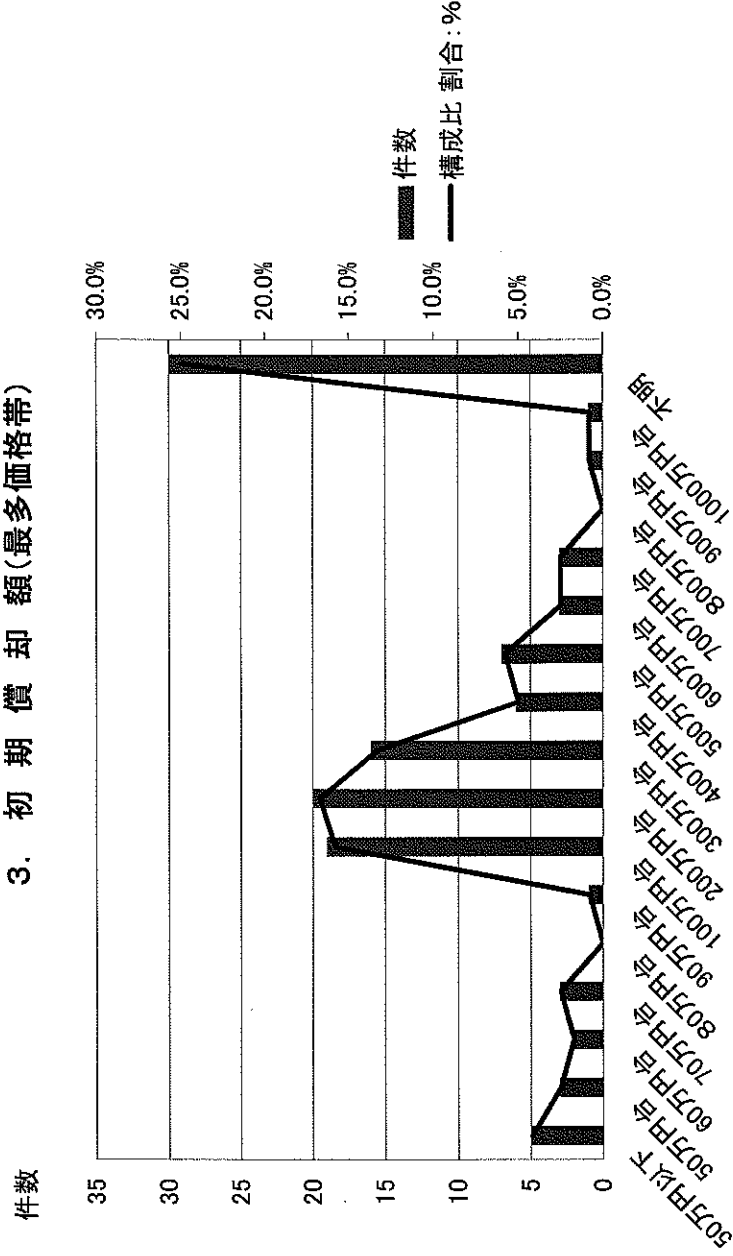
入居一時金	件数	構成比
100万円未満	3	2.5%
100万円台	2	1.7%
200万円台	1	0.8%
300万円台	7	5.8%
400万円台	3	2.5%
500万円台	7	5.8%
600万円台	5	4.2%
700万円台	4	3.3%
800万円台	3	2.5%
900万円台	7	5.8%
1000万円台	19	15.8%
2000万円台	14	11.7%
3000万円台	10	8.3%
4000万円台	1	0.8%
5000万円台	4	3.3%
不明	30	25.0%
合計	120	100.0%

2. 初期償却率



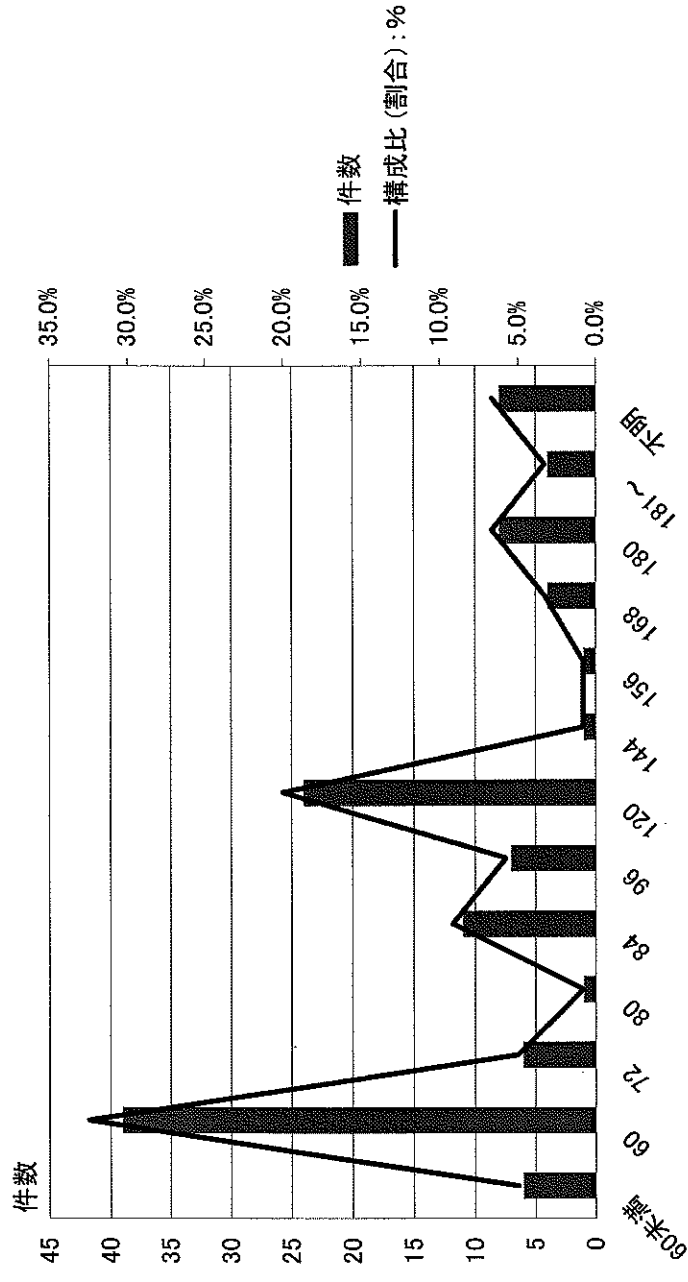
初期償却率 (%)	件数	構成比 (%)
15.0以下	43	35.8%
15.1~20.0	36	30.0%
21.0~25.0	5	4.2%
26.0~30.0	24	20.0%
31.0~40.0	2	1.7%
41.0~50.0	3	2.5%
51.0~99.0	0	0.0%
100	2	1.7%
不明	5	4.2%
合計	120	100.0%

3. 初期償却額(最多価格帯)



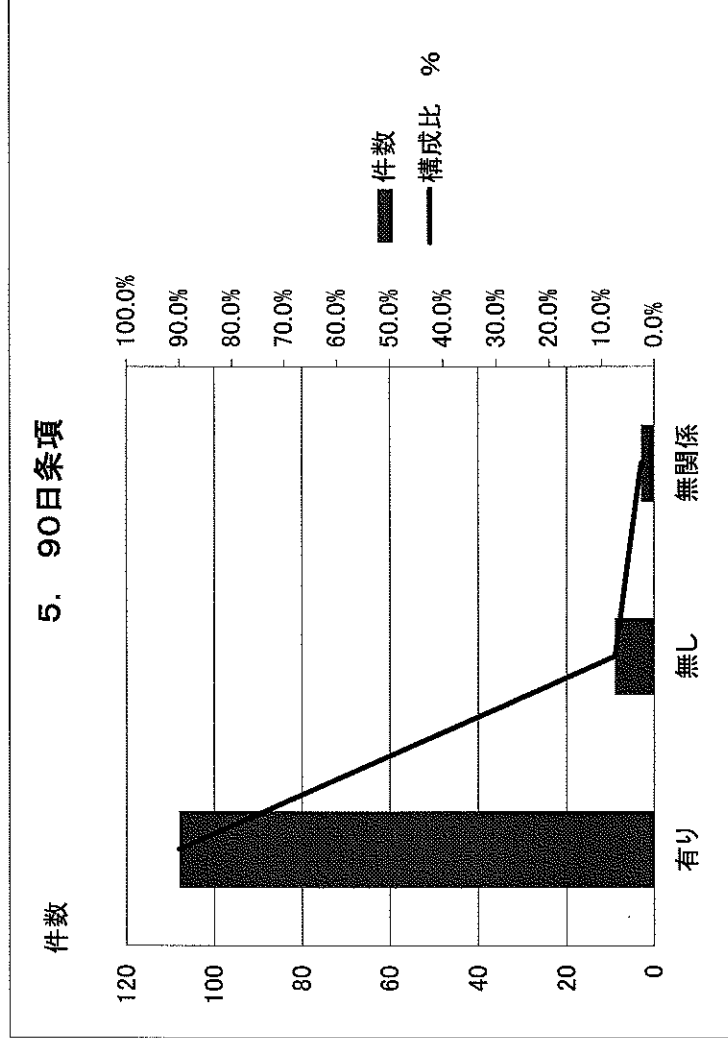
初期償却金	件数	構成比 割合: %
50万円以下	5	4.2%
50万円台	3	2.5%
60万円台	2	1.7%
70万円台	3	2.5%
80万円台	0	0.0%
90万円台	1	0.8%
100万円台	19	15.8%
200万円台	20	16.7%
300万円台	16	13.3%
400万円台	6	5.0%
500万円台	7	5.8%
600万円台	3	2.5%
700万円台	3	2.5%
800万円台	0	0.0%
900万円台	1	0.8%
1000万円台	1	0.8%
不明	30	25.0%
合計	120	100.0%

4. 償却期間月数



償却期間月数 (月)	件数	構成比 (割合) (%)
60未満	6	5.0%
60	39	32.5%
72	6	5.0%
80	1	0.8%
84	11	9.2%
96	7	5.8%
120	24	20.0%
144	1	0.8%
156	1	0.8%
168	4	3.3%
180	8	6.7%
181~	4	3.3%
不明	8	6.7%
合計	120	100.0%

5. 90日条項



有無	件数	構成比 %
有り	108	90.0%
無し	9	7.5%
無関係	3	2.5%
合計	120	100.0%